



Remote Rehabilitation and Support

The RRS Project

Baggrund

Der laves ca. 12.000 primær total hofte og knæ alloplastik operationer i Danmark

Der laves ca. 1200 på Regionshospitalet Silkeborg

Baggrund

Udgifter til THA og TKA for danske hospitaler i 2004 vurderes at være omkring :

600,000,000 kr.

(kilde DRG via SST)

Baggrund

Udgifter til THA og TKA for samfundet
i 2004 vurderes at være omkring :

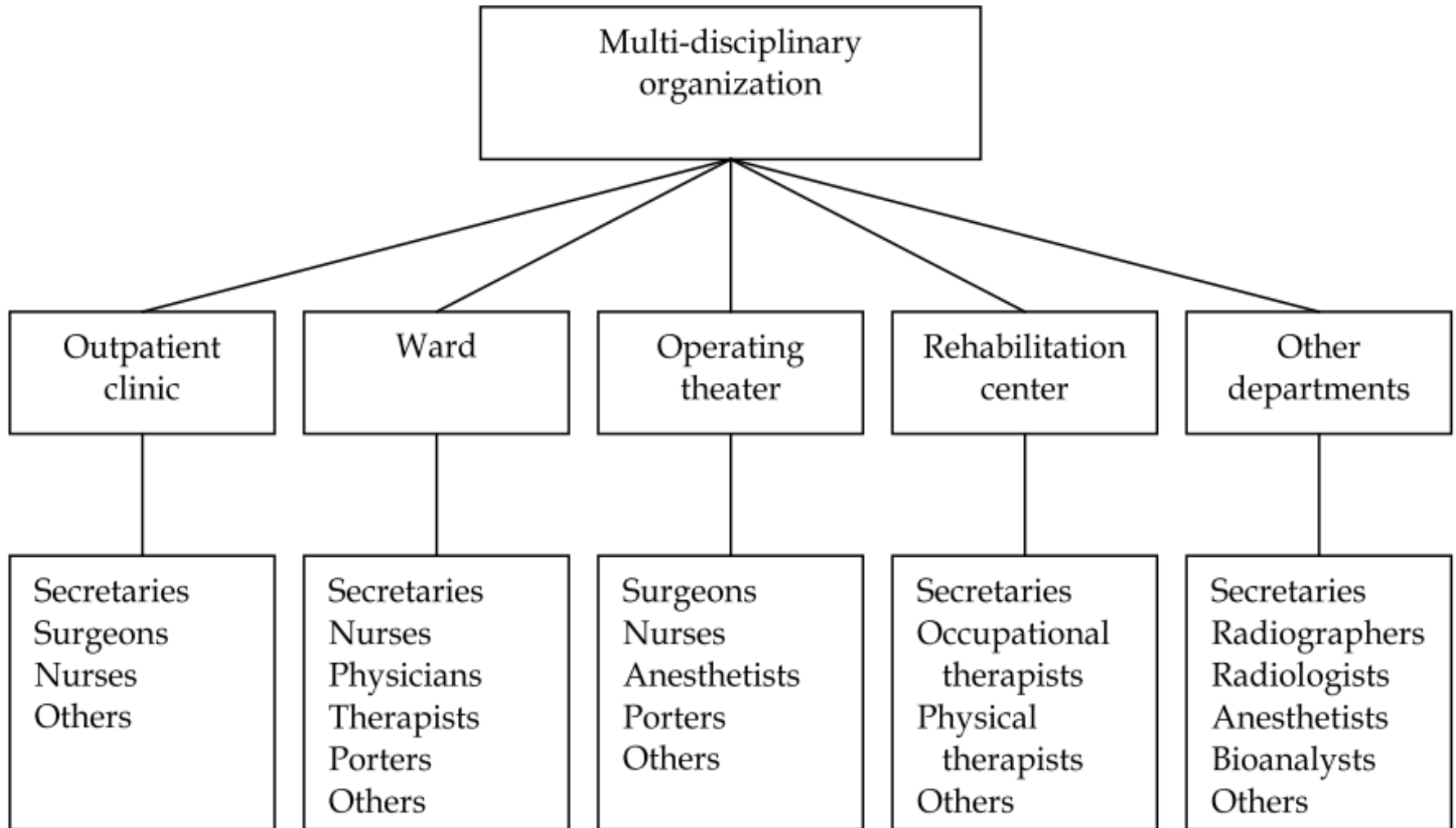
2,300,000,000 kr.


(kilde Hofte- og Knæalloplastikker, november 2005 COWI)

Hvor er vi?

- *MIS*
- *LIA*
- *Forløbskoordinatorer*
- *Patientuddannelse*
- *Accelererede forløb*

Hvor er vi?





**Hvordan kommer vi
videre?**

Søren's påstand!

**Brugerinddragelser i
udvikling.**











The RRS Project

The effect of a telemedicine solution for communication, information and remote support of rehabilitation, for patients undergoing, first time, total hip arthroplasty surgery.

Fokus?

- *Metodeudvikling*
- EQ-5D
- LOS
- Støtte person (SCL 90R)
- Samfundsøkonomisk aspekt

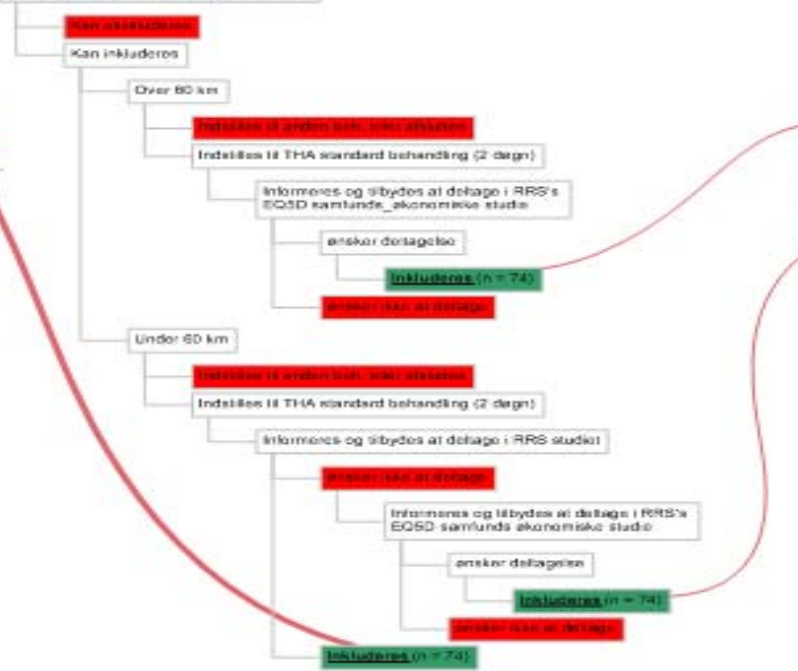
For an equivalence test in both directions for quality of life (EQ-5D)

This study will have the power of 80% to show that the means for New treatment is the same (neither lower nor higher) as the means for Active control. This assumes that the means for the Active control and New treatment populations are precisely equal (at 65.00), with a common within-group standard deviation of 8.00, that a difference of 4.80 points or less is unimportant, that the sample size in the two groups will be 35 and 35, and that alpha (1 tailed) is set at ,05.

Formally, the null hypothesis is that the means for New treatment is 4.80 points lower or higher than the means for Active control, and the study has the power of 80,0% to reject this null. Equivalently, the likelihood is 80.0% that the 95,0% confidence interval for the mean difference will exclude a difference of 4.80 points in either direction.

Henviste patienter

Screening af henvisning til THA



RRS's telemedicinske studie

Randomisering

Støttepersoner (n = 74)

- Dag X - Udlæveres mappe
 - EQSD
 - SCL-90-R
 - Basis data
- Dag 0 OP
 - VAS angst præ-OP
- Dag 1
 - VAS angst
- Dag 2
 - VAS angst
- Dag 21 - 3 ugers kontrol
 - VAS angst
- 6 mdr.
 - EQSD
- 12 mdr.
 - EQSD

RRS forløb (n = 37)

- Dag X - Udlæveres mappe
 - EQSD
 - WOMAC
 - SCL-90-R
 - Basis data
- Dag -14 Info-dag
 - Svar indsamles
 - Funktionstest
 - Info om telemedicinsk løsning
- Dag 0 OP
 - VAS angst præ-OP
- Dag 1
 - VAS angst
 - Udkrives hvis OK
- Dag 2
 - Videosamtale
 - VAS angst
- Dag 3
 - Hjemmebesøg
- Dag 6
 - Videosamtale
- Dag 12-16
 - Fj. af clips ved PL
- Dag 21 - 3 ugers kontrol
 - EQSD
 - WOMAC
 - Rep. af kontakter til primær
 - Rep. af fysisk aktivitet
 - Funktionstest
 - VAS angst
- Dag 60
 - Afhentning af HS
 - Data udtræk af brug af HC
- Dag 90 - 3 mdr.s kontrol
 - EQSD
 - WOMAC
 - Rep. af kontakter til primær
 - Rep. af fysisk aktivitet
 - Funktionstest
 - VAS angst
- 6 mdr.
 - EQSD
 - WOMAC
- 12 mdr.
 - EQSD
 - WOMAC

RRS kontrol (n = 74)

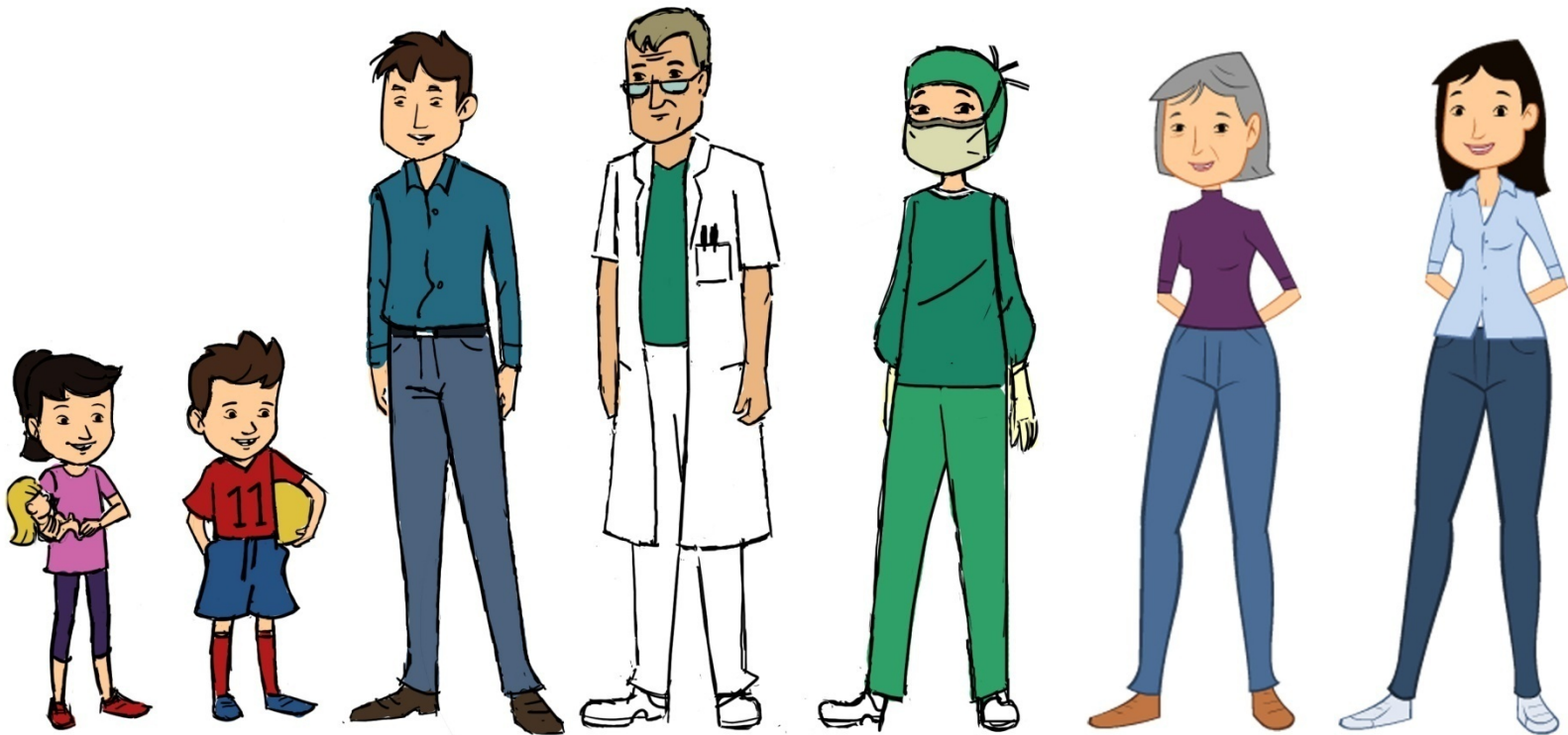
- Dag X - Udlæveres mappe
 - EQSD
 - WOMAC
 - SCL-90-R
 - Basis data
- Dag -14 Info-dag
 - Svar indsamles
 - Funktionstest
 - O
- Dag 0 OP
 - VAS angst præ-OP
- Dag 1
 - VAS angst
 - O
- Dag 7
 - Udkrives hvis OK
 - VAS angst
- Dag 5
 - O
- Dag 6
 - O
- Dag 12-16
 - Fj. af clips ved PL
- Dag 21 - 3 ugers kontrol
 - EQSD
 - WOMAC
 - Rep. af kontakter til primær
 - Rep. af fysisk aktivitet
 - Funktionstest
 - VAS angst
- Dag 60
 - O
 - O
- Dag 90 - 3 mdr.s kontrol
 - EQSD
 - WOMAC
 - Rep. af kontakter til primær
 - Rep. af fysisk aktivitet
 - Funktionstest
 - VAS angst
- 6 mdr.
 - EQSD
 - WOMAC
- 12 mdr.
 - EQSD
 - WOMAC

RRS's EQSD samfunds-økonomiske studie (n = 74)

- Dag X
 - EQSD
- Dag -14 Info-dag
 - Svar indsamles
- Dag 21 - 3 ugers kontrol
 - EQSD
 - Rep. af kontakter til primær
- Dag 90 - 3 mdr.s kontrol
 - EQSD
 - Rep. af kontakter til primær
 - Rep. af fysisk aktivitet







Hvad bagefter?

Andre behandlinger med fokus på accelereret patientforløb.

- *Knæ*
- *Ryg*
- *Korsbånd*
- *Skulder*

Hvad bagefter?

Andre specialer.

- *Neurologi*
- *Abdominal*
- *Urologi*
- *Hjertekirurgi*



?